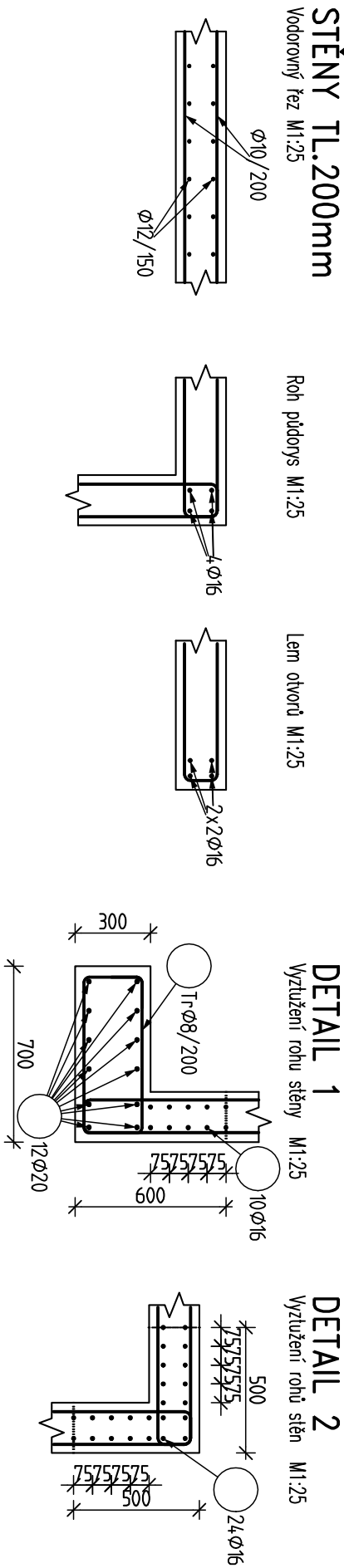
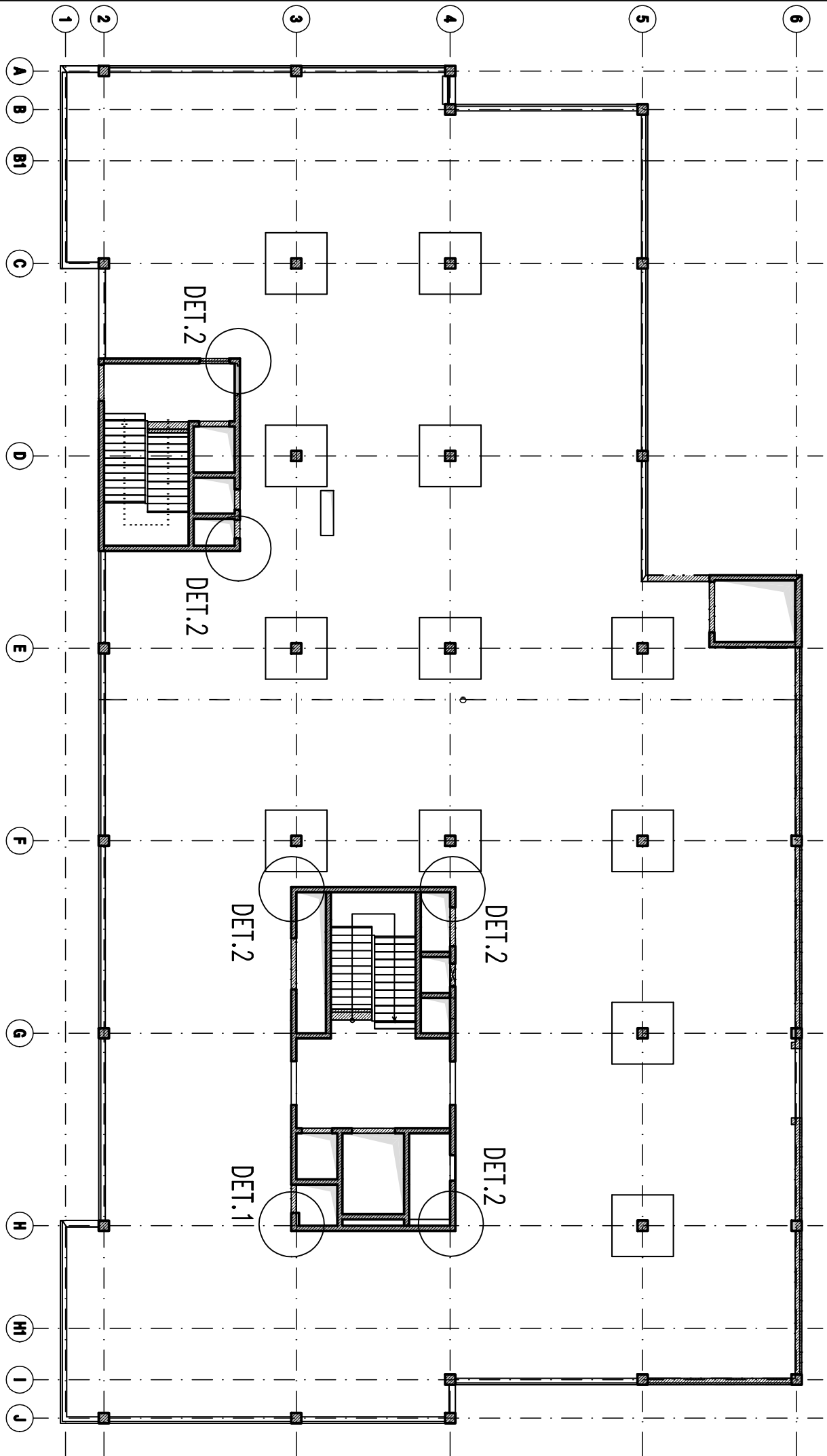
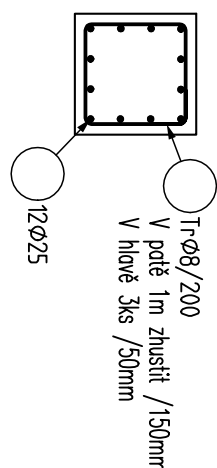


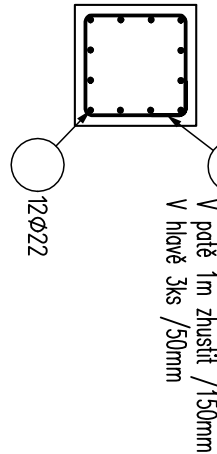
SVISLÉ KONSTRUKCE 1.NP
SCHEMA ROZMÍSTĚNÍ SLOUPŮ A STĚN 1.NP
M 1:250



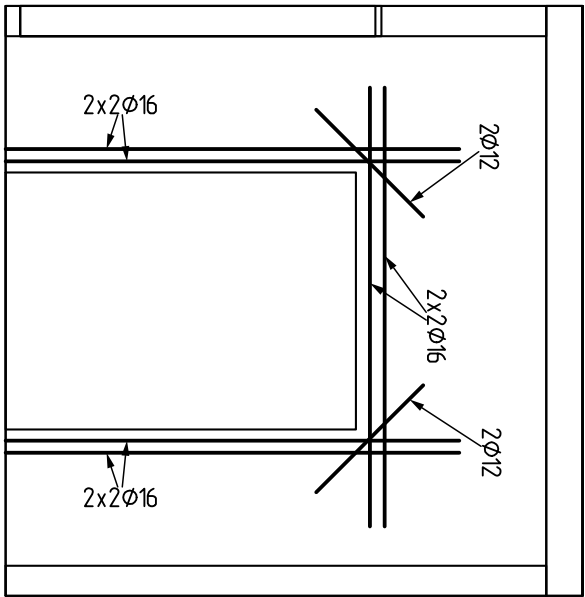
SLOUP VNITŘNÍ



SLOUP OBVODOVÝ



Pohled – lemování otvoru M1:50



STĚNY 1-3NP
Betón musí splňovat požadavky ČSN EN 206+ČSN P 73 2404
C30/37-XC1(CZ,F.1)-CI 0,4-Dmax 16-S3

Modul pružnosti 32,8 podle ČSN ISO 6784
Zivotnost S4 50let
Novrženo dle ČSN EN 1992-1-1:2011
Nárost pevnosti betonu střední
Díloer určí technolog
Krytí vnřní Čnom 30 mm
Krytí vnřší Čnom 30 mm

SLOUPY 1-4NP

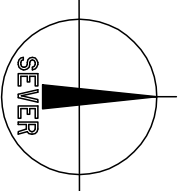
Betón musí splňovat požadavky ČSN EN 206+ČSN P 73 2404
C30/37-XC1(CZ,F.1)-CI 0,4-Dmax 22-S3

Modul pružnosti 32,8 podle ČSN ISO 6784
Zivotnost S4 50let
Novrženo dle ČSN EN 1992-1-1:2011
Nárost pevnosti betonu střední
Díloer určí technolog
Krytí vnřní Čnom 30 mm
Krytí vnřší Čnom 30 mm

OCEL B 500B

UVÁDĚNÉ DELKY JSOU VZTAŽENY K VNEJŠIMU LÍCI PRUTU.
POLOMERY OBLOUKU JSOU POLOMERY OHYBACÍCH TRNŮ,
NEZNACENÉ POLOMERY JSOU 1/2 Øm,mín (TAB. 8.1),
NEZNACENÉ UHLÝ JSOU 45°, 90° resp 180°.
ROVNÉ VLOŽKY JSOU VE VÝKAZU OZNACENÉ *.
CELKOVÉ DELKY VLOŽEK JSOU STRIŽNÉ DELKY.

Soutřadnicový systém : JTSK
Výškový systém : BpV
±0,000=289,70 m.n.m.



OBJEDNATEL :		KRALOVÉHRADECKÝ KRAJ, PIVOVARSKÉ NÁMĚSTÍ 1245 500 03 HRADEC KRALOVÉ	
VEDOUcí PROJEKTANT		ING. ONDŘEJ FABIAN	
ZODP. PROJEKTANT		ING. ONDŘEJ FABIAN	
VYPRACOVAL		Ing.L. Matějčíná	
KONTROLOVAL		Ing.H. Šelígová	
KRAJ : KRALOVÉHRADECKÝ		STAV. ÚŘAD : JIČÍN	
NÁZEV AKCE :		NOVOSTAVBA PAVILONU "A"	
(STAVEBNÍ ÚPRAVY Č.P. 511 PRO LABORATOŘE A ONKOLOGII OBLASTNÍ NEMOCNICE JIČÍN A.S.)			
NÁZEV OBJEKTU :		SO 01 BUDOVA A	ČÁST : STAVEBNĚ KONSTRUKČNÍ ŘEŠENÍ
NÁZEV PŘÍLOHY :		SCHEMA VÝZTUŽE SLOUPY A STĚNY 1.NP	
Č. PŘÍLOHY :		15033-DPS-D.1.2.1-SO 01 - 105	

RECOC S.R.O. Seidlene 745/18 CZ 158 00 Probo 5 www.recoc.cz sídlo: OSTRAVA tel: +420 596 632 476 28. října 664/273 CZ 709 00 Ostrava ostro@recoc.cz S.R.O. - STAVBA KANCELAR	
--	--